



## **Version 10.5.2**

- Der Zusatzfelder Dialog der Werkzeuge wurde erweitert.
- Verbesserungen beim Erfassen von MDE-Meldungen bei Maschinen mit Smooth-Steuerung.
- Lizenzen werden grundsätzlich über den X-MSK Server geladen.

## **Version 10.3.8**

- Verbesserungen beim Erfassen von MDE-Meldungen (Alarmer, Stückzahlen)
- X-MSK E-Mail Nachrichten werden nun über https versendet

## **Version 10.3.6**

- Anpassungen im Setup und der X-MSK Verwaltung
- Geschwindigkeitsoptimierung beim Analysieren von Heidenhain-Programmen

## **Version 10.3.5**

- Verbesserungen beim Zurückspielen der Werkzeuge auf die Smooth Steuerung
- Verbesserte Anzeige bei Mazatrol T2 Programmen
- Neue Arbeitsplatz-Bilder
- Neuer Arbeitsplatz für den automatischen Import von ISO-Dateien
- In der BDE Darstellung ist der dünne schwarze Rahmen um die grünen und roten Balken rechts und links jetzt offen. Dadurch gibt es keine schwarzen Balken mehr

## **Version 10.2.8**

- Verbesserungen beim zurückspielen von Werkzeugen zur Matrix und SmoothX / SmoothG
- Verbesserungen MDE: Überwachung anhand Spindeldrehzahl

## **Version 10.2.6**

- Optimierung Zeitverhalten in der Teilverwaltung
- Verbesserungen Werkzeugkomponenten Filter, Werkzeug Zusammenbau
- Verbesserungen bei der Verwendung mit Windows 10
- Smooth: Werkzeugdaten
- Werkzeugkomponenten, X-IoT
- Fehler in Einrichteblatt behoben

## **Version 10.1.8**

- Ansicht und Suchen im Logbuch verbessert

## **Version 10.1.7**

- Smooth: Verbesserungen bei der Tastatur
- Komponenten: Filtermöglichkeit beim Zusammenbau von Werkzeugen

## Version 10.1.6

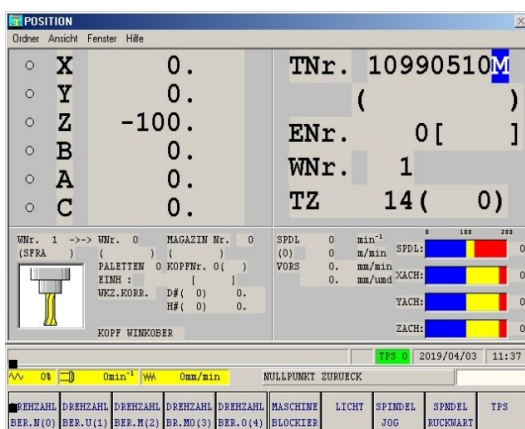
- BDE Ansicht innerhalb der Schicht zeigt nun den richtigen Zeitbereich an
- Werkzeugdatenblatt bei T2 verbessert
- Verbesserungen beim Zusammenbau eines Werkzeuges aus Komponenten.
- Konfiguration der Listenansicht an der Maschine verbessert.
- Stichwortsuche an der Maschine liefert nun alle Ergebnisse.

## Version 10.1.4

- X-IoT Regeln, Schalten in Abhängigkeit von Schichtmodell und Maschinenzuständen.
- Optimierung der Touch-Tastatur bei Mazak Maschinen mit Smooth Steuerungen.

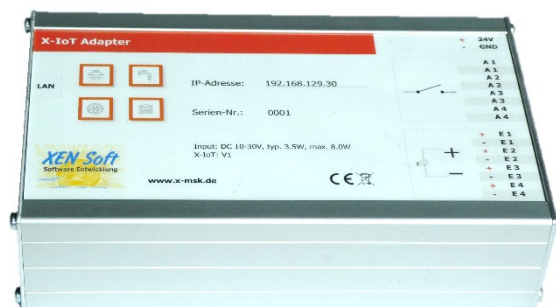
## Version 10.1.2

- X-MSK auf Mazak Maschinen mit 640 Fusion, Matrix und Smooth Steuerungen und den entsprechenden CAM-Plätzen wurde verbessert:



- Optimierung beim Starten und Beenden
- Optimierung beim Update
- Die Hinweise zur Konvertierung von Mazatrolprogrammen werden nicht mehr als 1.eia ISO-Programm angezeigt
- Werkzeuge aus der Verwaltung anfordern: Markierte Werkzeuge bleiben beim Filtern erhalten
- Die Liste der Felder kann für Neu/Speichern, Liste und Filter extra eingestellt werden

- Für X-MSK steht ein **X-IoT-Adapter** zur Verfügung.
- Mit ihm kann z.B. ein Kompressor beim Einschalten der ersten Maschine eingeschaltet und beim Ausschalten der letzten Maschine ausgeschaltet werden.
- Ein-/Ausschalten kann alternativ oder zusätzlich anhand eines Schichtmodells erfolgen oder direkt manuell an jedem Bedien-PC.



## Version 10.0.9

- Anzeige: T3 mit angetriebenen Werkzeugen (Fräsen-Befehle)
- Anzeige: SmoothX mit 5- Achsen: AGP, AGPVERSCH und INDEXIER angepasst

## Version 10.0.8

### CAM-Direkt



- Für alle Mazak mit X-MSK am Maschinenbildschirm verfügbar.
- Per Drag&Drop zieht man das ISO-Programm auf die passende Maschine. (siehe Bild)
- Dann ist es auf der Maschine sofort in X-MSK sichtbar und kann von dort geladen werden.
- Ideal z.B. bei externer ISO-Programmierung zum Einfahren des Programms.
- 
- Genauso können Bilder an die Maschine übertragen werden.
- 
- Bei Mazak Maschinen mit Smooth Steuerung können darüber auch Solid Dateien übertragen werden.

### Neues Design Symbolleisten



Die Symbolleisten werden jetzt pro Ansicht und pro Registerkarte angezeigt. Dadurch sind jetzt alle Funktionen auch in der Symbolleiste verfügbar.

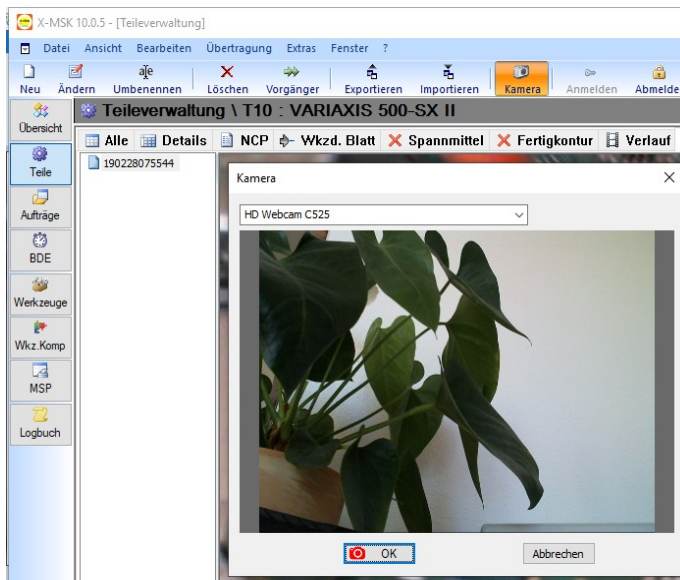
### NC-Mappe entfällt

Alle Funktionen sind jetzt schneller in der Symbolleiste erreichbar.



Die Symbolleiste wird für jede Registerkarte passend angezeigt.

## Webcam



Im Ordner Bilder beim Teil und Werkzeugdatenblatt können mit einer Webcam Bilder direkt aufgenommen werden

## Zusatzordner

Es können jetzt mehrere unterschiedliche Dateitypen in einem Zusatzordner verwaltet werden

## Mazatrol Konvertierung

Viele einzelne Anpassungen beim Konvertieren auf einen anderen Steuerungstyp

## Registerkarte NCP

Links in der Anzeige wird nach dem Programmnamen der Kommentar angezeigt

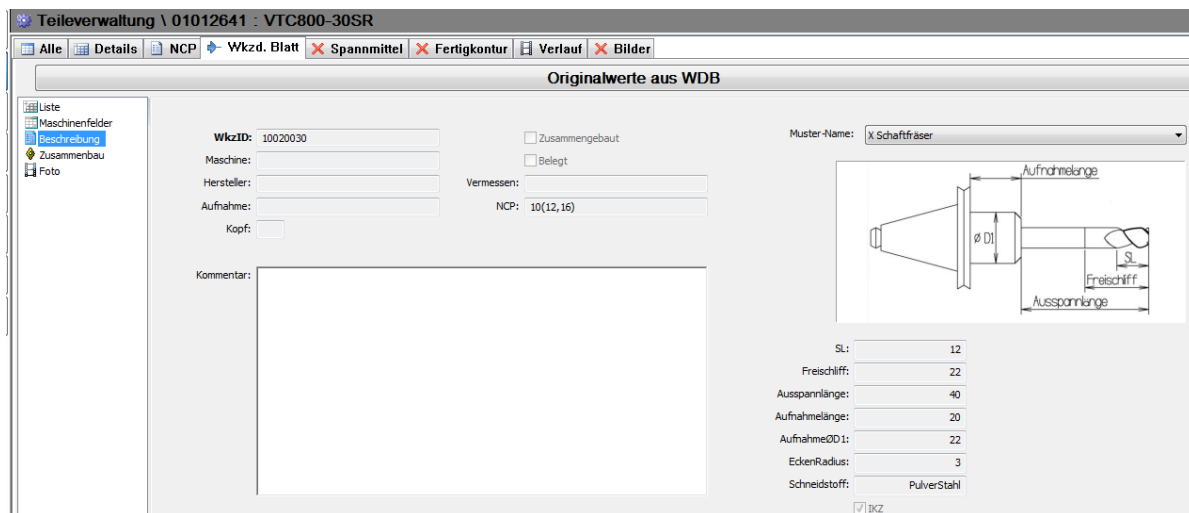
## Speichern Dialog am Bedien-PC

Nach einer Programmübertragung von der Maschine kann in dem Dialog jetzt beim Kommentar auch fett und farbig geschrieben werden

## CAM Daten von Maschine holen

Für alle Mazak mit X-MSK am Maschinenbildschirm können die CAM-Daten über X-MSK an den PC übertragen werden.

## Neues Design Werkzeugdatenblatt, Werkzeugverwaltung

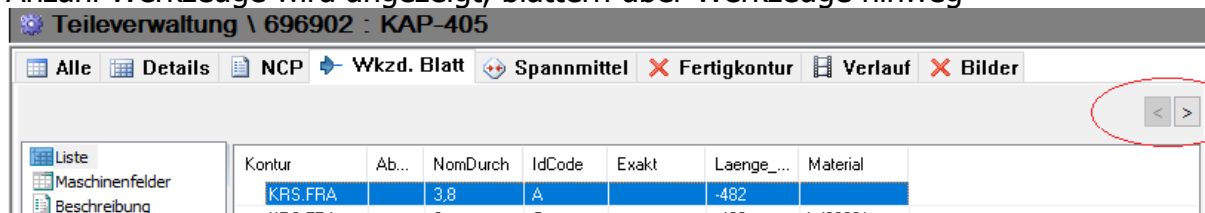


Die

bisherige Ansicht Zusatzfelder und Muster sind in der Beschreibung zusammengeführt.

## Werkzeugdatenblatt

Anzahl Werkzeuge wird angezeigt, blättern über Werkzeuge hinweg



## Werkzeugkomponenten

Überarbeitung der Werkzeugkomponenten

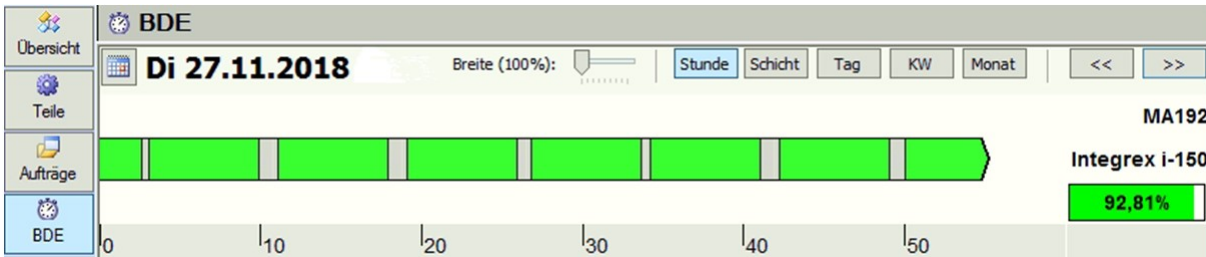
## SmoothC

Werkzeugdaten können übertragen werden

## Werkzeug Datenblatt

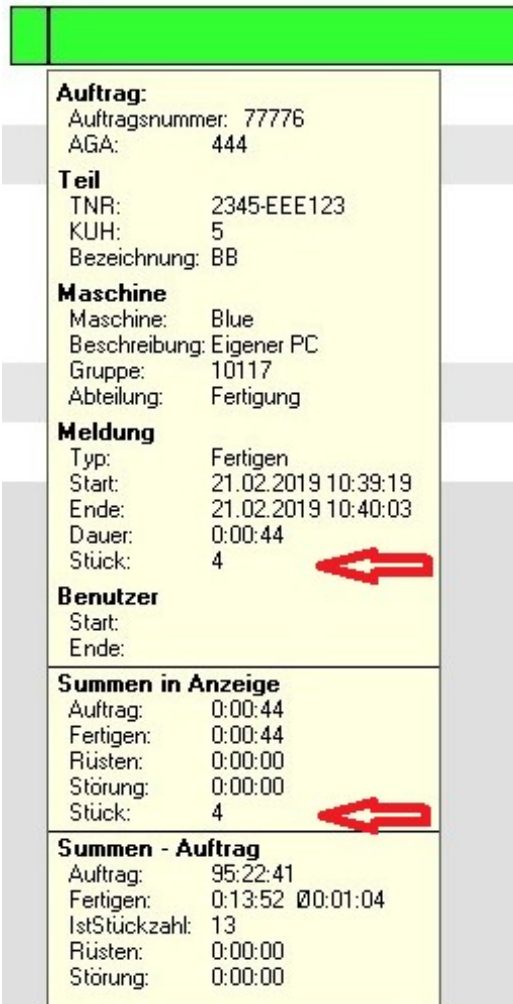
Bei Neu und Ändern kann man Werkzeuge aus der Werkzeugverwaltung auswählen und die Dokumentation aus der Verwaltung übernehmen.

## MDE/BDE



Die Auslastung der Maschine wird nun in % angezeigt. Die Arbeitszeit wird als Grundlage für die Berechnung genommen. Diese kann in einem Schichtmodell konfiguriert werden.

In der BDE Ansicht werden jetzt auch die in dem gewählten Zeitbereich gefertigten Stückzahlen angezeigt.

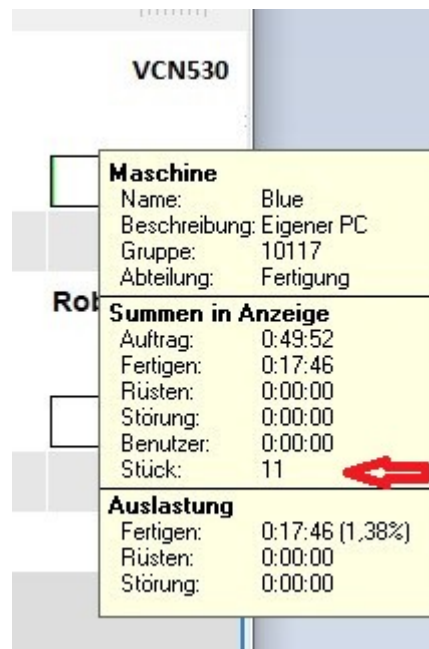


This screenshot shows a detailed view of a selected order. The data is organized into several sections:

- Auftrag:** Auftragsnummer: 77776, AGA: 444
- Teil:** TNR: 2345-EEE123, KUH: 5, Bezeichnung: BB
- Maschine:** Maschine: Blue, Beschreibung: Eigener PC, Gruppe: 10117, Abteilung: Fertigung
- Meldung:** Typ: Fertigen, Start: 21.02.2019 10:39:19, Ende: 21.02.2019 10:40:03, Dauer: 0:00:44, Stück: 4
- Benutzer:** Start: , Ende:
- Summen in Anzeige:** Auftrag: 0:00:44, Fertigen: 0:00:44, Rüsten: 0:00:00, Störung: 0:00:00, Stück: 4
- Summen - Auftrag:** Auftrag: 95:22:41, Fertigen: 0:13:52 Ø0:01:04, IstStückzahl: 13, Rüsten: 0:00:00, Störung: 0:00:00

Red arrows point to the 'Stück: 4' field in the 'Meldung' section and the 'Stück: 4' field in the 'Summen in Anzeige' section.

Zu dem gewählten Auftrag



This screenshot shows a detailed view of a selected machine. The data is organized into several sections:

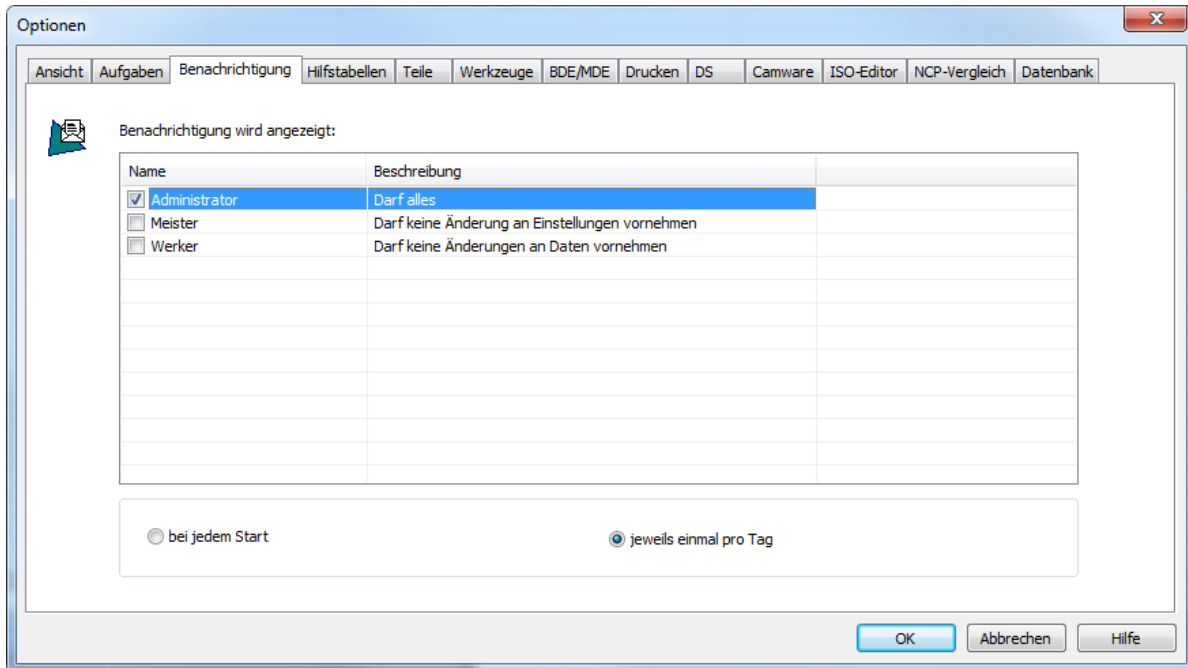
- Maschine:** Name: Blue, Beschreibung: Eigener PC, Gruppe: 10117, Abteilung: Fertigung
- Summen in Anzeige:** Auftrag: 0:49:52, Fertigen: 0:17:46, Rüsten: 0:00:00, Störung: 0:00:00, Benutzer: 0:00:00, Stück: 11
- Auslastung:** Fertigen: 0:17:46 (1,38%), Rüsten: 0:00:00, Störung: 0:00:00

Red arrows point to the 'Stück: 11' field in the 'Summen in Anzeige' section and the '(1,38%)' value in the 'Auslastung' section.

für die gewählte Maschine.

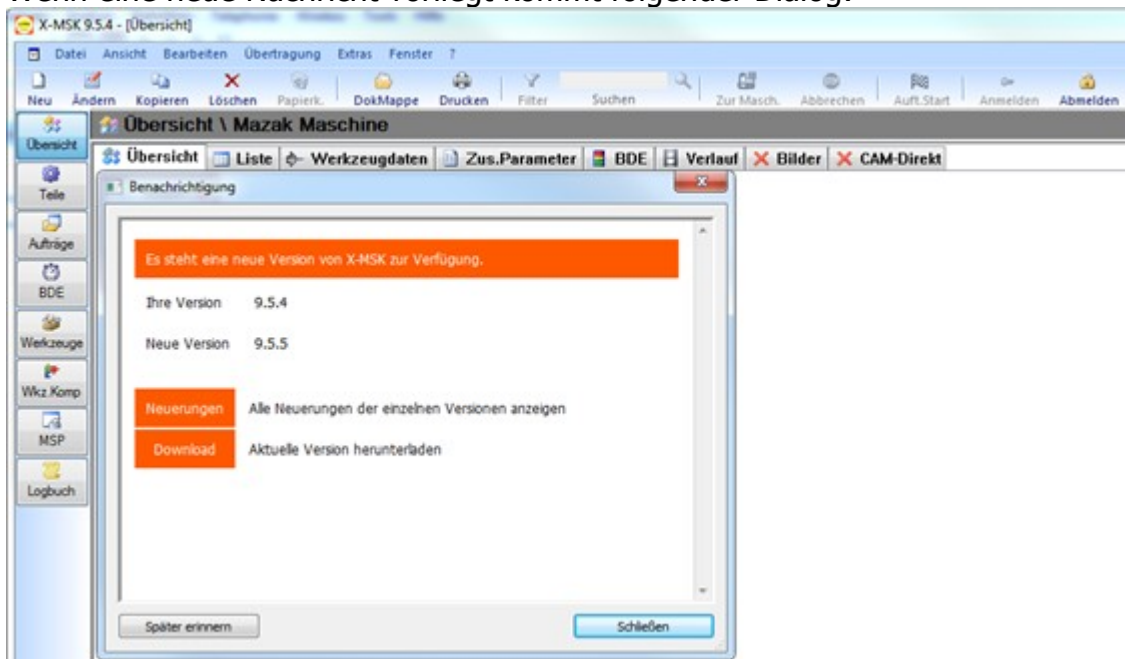
## Benachrichtigung

Je nach Einstellung kann eine oder können mehrere Personen ein Benachrichtigung erhalten,  
z.B. dass eine neue Lizenz verfügbar ist oder eine neue Version verfügbar ist.



Bei Extas, Optionen, Benachrichtigung kann die Benachrichtigung aktiviert werden.

Wenn eine neue Nachricht vorliegt kommt folgender Dialog:



## PC

Unterstützung von Windows 10, Windows 7, Server 2019, Server 2016, Server 2012 R2, Server 2008 R2 (32/64Bit)

## Updates



Durch den Kauf der Version 10 können alle weiteren Updates der Version 10 kostenlos von der Homepage geladen und installiert werden.

## Support



Durch den Kauf der Version 10 erhalten Sie kostenlose Unterstützung per Telefon und Fernwartung. (Enthält keine Neuinstallation von X-MSK Komponenten)